

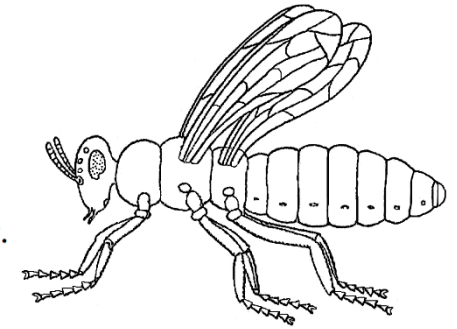
ARTRÓPODOS

Tienen el cuerpo cubierto por un esqueleto externo articulado.

INSECTOS

(Mosca, mosquito, abeja, saltamontes, mariposa)

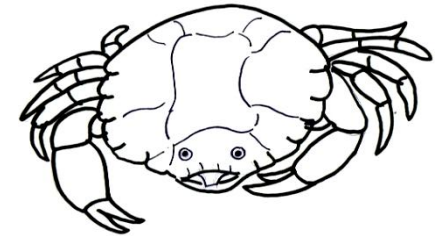
- Son ovíparos y tienen metamorfosis.
- Tienen el cuerpo dividido en : cabeza, tórax y abdomen.
- En la cabeza tienen boca, ojos y dos antenas.
- En el tórax tienen seis patas.



CRUSTÁCEOS

(Cangrejo, gamba, cigala, langostino)

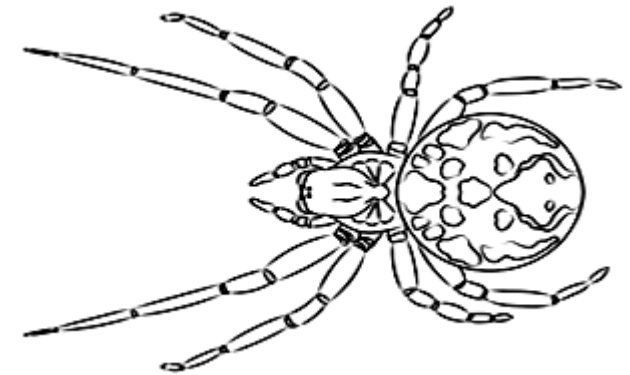
- La mayoría son marinos.
- Tienen diez patas o más y muchos tienen largas antenas (como las gambas).
- Muchos tienen un caparazón articulado.



ARÁCNIDOS

(Araña, escorpión, garrapata, tarántula)

- La mayoría son terrestres.
- Tienen ocho patas.
- Carecen de antenas.



MIRIÁPODOS

(Ciempiés, milpiés, escolopendra)

- Tienen el cuerpo alargado y dividido en segmentos o anillos articulados.
- De cada segmento salen patas.

